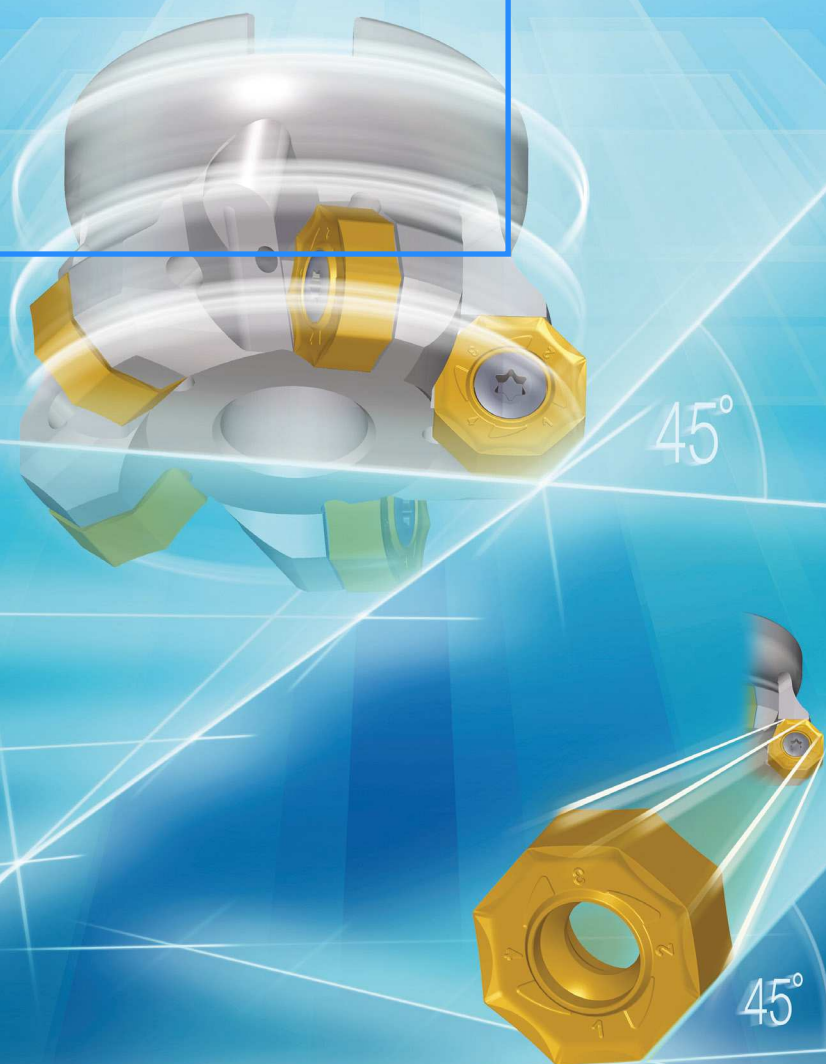
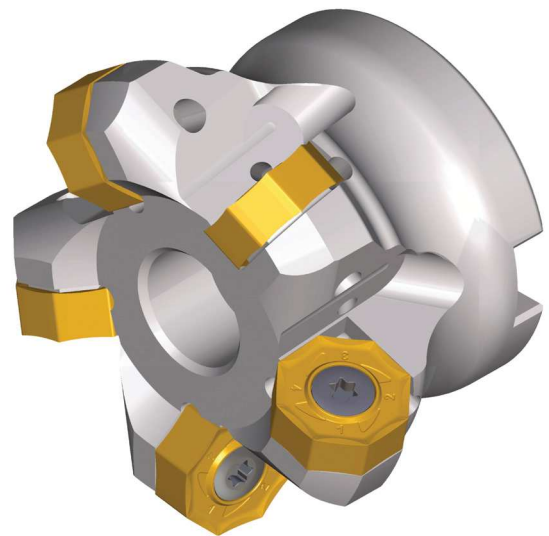


Planfräsen 45°
Face Milling 45°



Ø 50 - 250
 Aufsteckfräser
 Face Milling Cutter
 Plattengröße 05 und 08
 Insert size 05 and 08



Besondere Merkmale:

- 16 Schneidkanten zur Produktivitätssteigerung
- Negative Grundgeometrie, dadurch extrem stabil
- Effektiv positive Schneidkantengeometrie, dadurch leichter Schnitt
- Nummerierung der Schneiden für exakten Rundlauf
- WIPER - Geometrie für qualitativ hochwertige Oberfläche. Beste Ergebnisse bei Erhöhung der Schnittgeschwindigkeit (ca. doppelte v_c , niedriger Schnitttiefe, ca. a_p 0,7 mm Zahnvorschub, ca. f_z 0,25 mm bei Fräserdurchmesser 63 mm)
- Hohes Zerspanvolumen durch enge Teilung der Werkzeuge
- Ungleichteilung führt zu Schwingungsreduktion und extremer Laufruhe
- Schneidstoffvielfalt für optimale Zerspanungsergebnisse auf einem breiten Materialspektrum

Special features:

- 16 cutting edges for increase of productivity
- negativ basic geometry, thus extremely stable
- effective positive cutting edge geometry, thus smooth cut
- numbering of cutting edges for exact true running
- WIPER – geometry for qualitativ high-class surface. Best results if increasing cutting speed (approximately double v_c , small cutting depth, approximately a_p 0.7 mm, tooth feed approximately f_z 0.25 mm with milling cutter diameter 63 mm)
- big metal removal due to close division of the tools
- uneven spacing leads to reduced vibration and extremely smooth running
- cutting material diversity for optimal cutting results on a wide material range

ON.. 05..

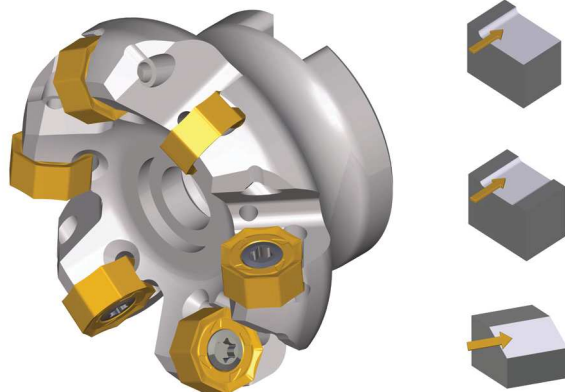
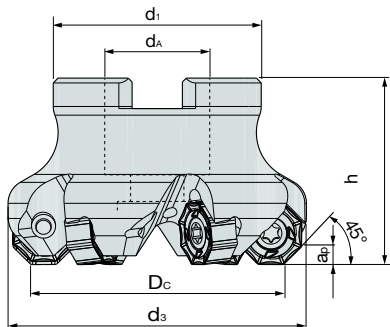
WSP Geometrie Insert geometry	Schnitttiefe Cutting depth [mm] a_p max ONM. 05	Vorschub Feed [mm] f_z ONM. 05
MP	0,40 2 3,00	0,16 0,22 0,30
MM	0,40 2 3,00	0,12 0,18 0,25
MK	0,40 2 3,00	0,20 0,25 0,35
MH	0,40 1,50 2,50	0,10 0,16 0,26

ON.. 08..

WSP Geometrie Insert geometry	Schnitttiefe Cutting depth [mm] a_p max ONM. 08	Vorschub Feed [mm] f_z ONM. 08
MP	1 3 5	0,2 0,27 0,45
MM	1 3 5	0,2 0,25 0,35
MK	1 3 5	0,2 0,35 0,60
FW	0,5 0,7 0,9	0,2 0,25 0,30

Schnittgeschwindigkeit Seite 44-45
 Cutting speed page 44-45

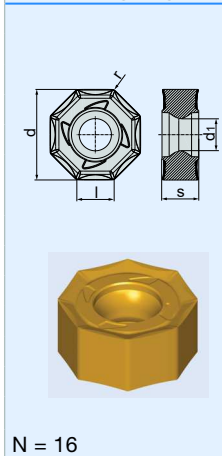
Aufsteckfräser 45° für ONMU 05..
Face milling cutter 45° for ONMU 05..



Abmessungen in mm Dimensions in mm							Bestellbezeichnung Ordering code	Verfügbarkeit Availability	Ersatzteile Spare parts	
Dc	d3	d1	h	dA	ap	z			Spann- schraube Fixation screw A02-40115 5084080	Torx- Schlüssel Torque wrench T20 5088517
50	57,5	50	40	22	3	4	BF45 ON05.050 Z04	■		
50	57,5	50	40	22	3	6	BF45 ON05.050 Z06	■		
63	70,5	50	40	22	3	6	BF45 ON05.063 Z06	■		
63	70,5	50	40	22	3	8	BF45 ON05.063 Z08	■		
80	87,5	60	50	27	3	7	BF45 ON05.080 Z07	■		
80	87,5	60	50	27	3	10	BF45 ON05.080 Z10	■		
100	107,5	80	50	32	3	8	BF45 ON05.100 Z08	■		
100	107,5	80	50	32	3	12	BF45 ON05.100 Z12	■		
125	132,5	95	63	40	3	10	BF45 ON05.125 Z10	■		
125	132,5	95	63	40	3	16	BF45 ON05.125 Z16	■		
									MA = 5Nm	

Bestellbeispiel Order example: 1 Stück Piece BF45 ON05.050 Z04

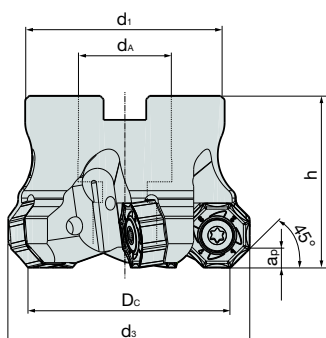
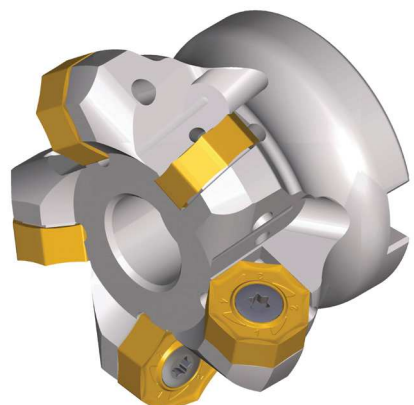

WSP Größe 05 Insert Size 05							Schneidstoffsorten Cutting materials Ident No.										
N = Anzahl der Schneidkanten N = Number of cutting edges	Bestellbezeichnung Ordering code	l	d	s	d1	r	BCP20M	BCP25M	BCP30M	BCP35M	BCP40M	BCM35M	BCM40M	BCK15M	BCK20M	BCH10M	BCH30M
								ONMU 050608 SN-MP	5,24	12,7	5,8	5,45	0,8	■	■		
	ONMU 050608 SN-MM	5,24	12,7	5,8	5,45	0,8						■	■				
	ONMU 050608 SN-MK	5,24	12,7	5,8	5,45	0,8									■		
	ONMU 050608 SN-MH	5,24	12,7	5,8	5,45	0,8											■



Bestellbeispiel Order example: 10 Stück Pieces ONMU 050608 SN-MP BCP25M

- Verfügbar ab Lager Available from stock
- Auf Anfrage On request
- Verfügbar ab 3.Quartal 2018
Available 3rd quarter 2018
- Verfügbar ab 4.Quartal 2018
Available 4th quarter 2018

Aufsteckfräser 45° für ONMU 08..
Face milling cutter 45° for ONMU08..

Abmessungen in mm Dimensions in mm							Bestellbezeichnung Ordering code	Verfügbarkeit Availability	Ersatzteile Spare parts	
Dc	d3	d1	h	da	ap	z			Spann- schraube Fixation screw A02-60160 6401270 MA = 6Nm	Torx- Schlüssel Torque wrench T25 5088518
50	60	46	50	22	5	4	BF45 ON08.050 Z04	●		
63	73	58	50	27	5	5	BF45 ON08.063 Z05	●		
66	73	58	50	27	5	5	BF45 ON08.066 Z05	○		
80	90	78	50	32	5	6	BF45 ON08.080 Z06	●		
80	90	78	50	32	5	7	BF45 ON08.080 Z07	●		
100	110	78	50	32	5	7	BF45 ON08.100 Z07	●		
100	110	78	50	32	5	9	BF45 ON08.100 Z09	●		
125	135	90	63	40	5	9	BF45 ON08.125 Z09	●		
125	135	90	63	40	5	11	BF45 ON08.125 Z11	●		
160	170	90	63	40	5	11	BF45 ON08.160 Z11	●		
200	210	130	65	60	5	16	BF45 ON08.200 Z16 NC	●		
250	260	190	75	60	5	18	BF45 ON08.250 Z18 NC	●		

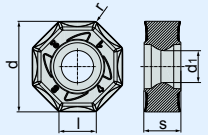
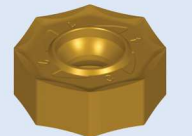
Bestellbeispiel Order example: 1 Stück Piece BF45 ON08.050 Z04

WSP Größe 08 Insert Size 08

N = Anzahl der Schneidkanten
N = Number of cutting edges

Schneidstoffsorten
Cutting materials
Ident No.

Bestellbezeichnung Ordering code	l	d	s	d1	r	BCP20M	BCP25M	BCP30M	BCP35M	BCP40M	BCM35M	BCM40M	BCK15M	BCK20M	BCH10M	BCH30M
						●	●	●	●		●	●	●	●	○	
ONMU 080608 SN-MP	8	19	6,95	6,75	0,8	●	●	●	●							
ONMU 080608 SN-MM	8	19	6,95	6,75	0,8						●	●				
ONMU 080608 SN-MK	8	19	6,95	6,75	0,8								●	●		
ONMQ 0806-FW	8	19,1	6,95	6,75	0,8						●					○

N = 16

Bestellbeispiel Order example: 10 Stück Pieces ONMU 080608 SN-MP BCP25M

Schnittgeschwindigkeit Seite 44-45

Cutting speed page 44-45

Sortenbeschreibung Seite 134-135

Description of grades page page 134-135

- Verfügbar ab Lager Available from stock
- Auf Anfrage On request
- Verfügbar ab 3. Quartal 2018
Available 3rd quarter 2018
- Verfügbar ab 4. Quartal 2018
Available 4th quarter 2018